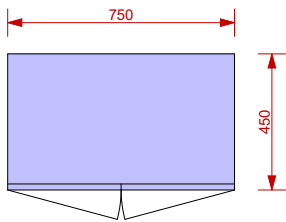
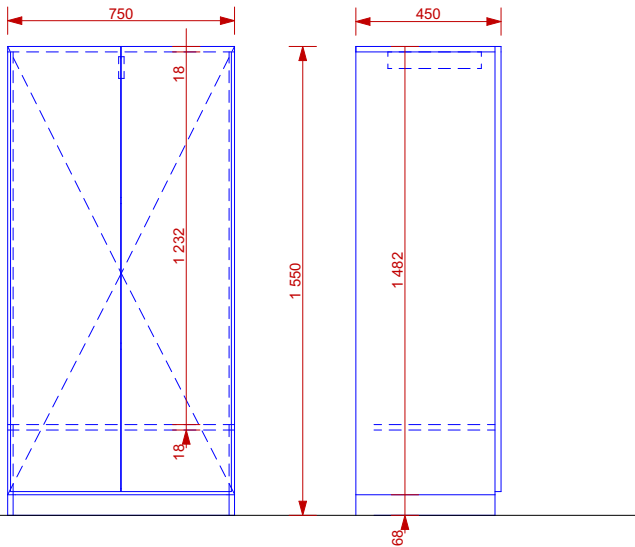


Pol.7B

Půdorys



Pohledy




Skříň (750 x 1550 x 450 mm)
Korpus skříně v provedení LDT tl. 18 mm, materiál Alpská bílá W1100 ST9.
ABS hrana - PVC, vrstvená tl. 2 mm / kombinace 0,5 mm - na zátěžových (kontaktních) hranách. Hrany ABS jsou zakulacené - rádius R2.
Dno vsazené tl. 18mm, půda, tl. 18 mm .
Dvířka plná, naložená, materiál LTD tl. 18 mm, ABS tl. 2 mm, rádius R2 po obvodu dvířek, dekor Alpská bílá W1100 ST9
Dvířka bez úchytek systém TIP ON (Blum)
Závěsy dvířek z LTD - designové provedení, materiál zinkový odlitek, montáž do LTD na vrut, přitah dvířek pomocí pružiny, polohově nastavitelné ve 3 směrech pomocí excentru, montáž pomocí rychlomontážních podložek na clip systém. Úhel otevření dvířek 110 stupňů.
Soklová část s výškovou rektifikace +15mm.
Záda skříně plná - provedení LTD tl. 18mm, Alpská bílá W1100 ST9.
Skříň opatřena výsuvným věšákem na ramínka délky 350 mm
Police - pevné, provedení z LTD tl. 18 mm, Alpská bílá W1100 ST9

Výsuvný věšák na ramínka



Katastrální území: Krnov
Souřadný systém: S-JTSK
Výškový systém: BpV

±0,000 = B.p.V.

Zodpovědný projektant: Ing. Adam Kašing	Název akce: Projekt interiéru RHB Krnov	Formát: A4	
Vypracoval: Ing. Adam Kašing	Lokalita: Krnov	Měřítko: 1:25	
Kontroloval: Ing. Adam Kašing	Katastrální území, parc. č.: Krnov p.č.#Parcela číslo	Číslo výkresu: I.1.1.24-1	
Objednatel: SZZ Krnov p.o.	Obsah: Pol.7B	Stupeň: interiér	